



**06 décembre 2021**

DGA TEC

Service Patrimoine Sportif

Unité Installations Sportives

# Réunion de sécurité

(concernant les installations sportives de la Ville de Saint-Nazaire)



**-SAINT-  
NAZAIRE**



[saintnazaire.fr](http://saintnazaire.fr)

## Quelques chiffres



- *800 décès par an*
- *10 000 victimes*
- *1 incendie toutes les 2 minutes*
- *5 à 8000 feux par an dans les ERP*
- *9 à 11 minutes = temps moyen d'intervention des pompiers*
- *Temps d'intervention sur un feu → 3 minutes maxi*

[Simulation d'un incendie \(EPI\).avi](#)

# La réglementation incendie et risque de panique

## 3 principes fondamentaux:

1. Assurer une évacuation rapide et en bon ordre du public
2. Eviter la propagation de l'incendie
3. Faciliter l'intervention des secours

## Les consignes générales et spécifiques



- Rester calme
- Suivre les instructions des chargés d'évacuation
- Se baisser dans la fumée
- Fermer les portes et Fenêtres



- Ne pas courir
- Ne pas crier « Au Feu »
- Ne pas emprunter les ascenseurs
- Ne pas revenir en arrière

## Les dangers de la fumée

Visibilité dans les fumées = 1 à 2m  
3 aspirations maximum dans la fumée



Un moyen mnémotechnique pour se souvenir des dangers → **COMIX**:

**C**HAUDE

**O**PAQUE

**M**OBILE

**I**NFLAMMABLE

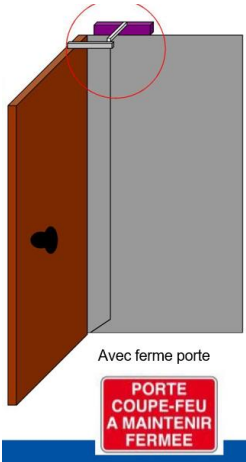
**T**OXIQUE

- Cyanure
- Acides fluoridrique, cyanhydrique
- Monoxyde et Dioxyde de Carbone
- Sulfure d'hydrogène
- L'amoniac

# Les moyens techniques de secours



Compartimentage



Eclairage de sécurité

Désenfumage



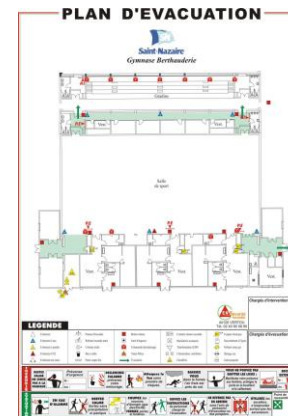
Moyens d'extinction

Centrale incendie

Dégagements



Plans



# Conduite générale à tenir



## 1- L'ALARME:

- Appuyer sur le déclencheur manuel le plus proche
- Ne criez pas « AU FEU »
- Contacter le personnel du site



## 2- L'EVACUATION GENERALE:

- désignation d'un responsable d'évacuation
  - supervise et veille au bon déroulement de l'évacuation
  - dirige les personnes rabattues vers le point de rassemblement,
  - contacte les secours et accueille les pompiers
- Désignation d'un guide-file
  - Informe le public, oriente dans le calme, empêche les personnes de prendre les ascenseurs, guide le public vers les sorties de secours
- Désignation d'un serre-file
  - Fait le tour de l'équipement, des locaux vides en fermant les portes, s'assure que tout les utilisateurs ont été évacués, empêche les personnes de revenir en arrière

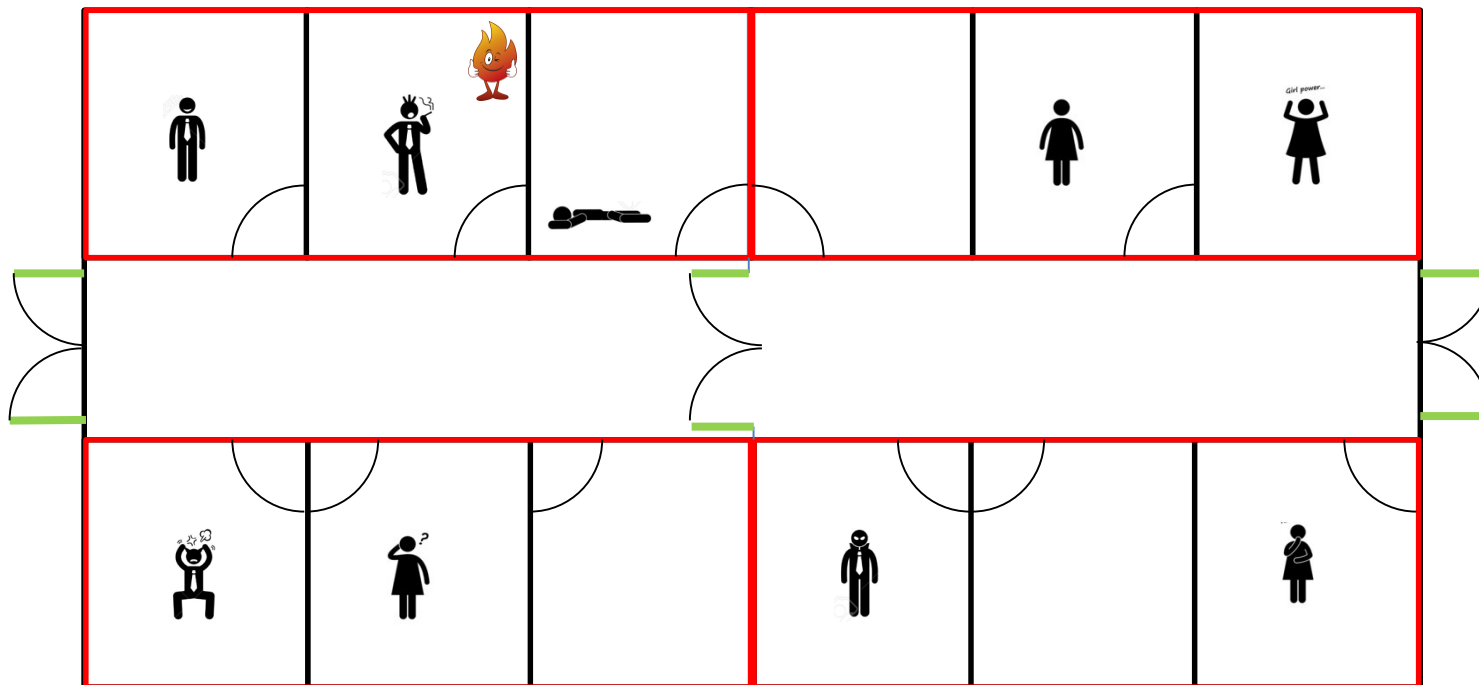
### 3- L'ALERTE:



- En cas de feu, appeler le 18 ou le 112
- un téléphone de secours est mis à disposition dans l'équipement
- Se localiser: indiquer le lieux le plus précisément possible  
(Ville, nom de l'équipement, rue, numéro, ...)
- Préciser la nature et les circonstances de l'accident (feu, malaise, accident, ...)
- Evoquer les risques éventuels et/ou victime potentielle
- Ne jamais raccrocher en premier
  
- en cas d'attaque terroriste
  - . S'échapper (sans déclencher l'alarme incendie et en aidant les autres personnes)
  - . Ou se cacher (s'enfermer, éteindre la lumière et le son des appareils)
  - . S'éloigner des ouvertures ou s'abriter derrière un obstacle
  - . Alerter dès que vous êtes en sécurité (17 ou 112) et obéir aux forces de l'ordre

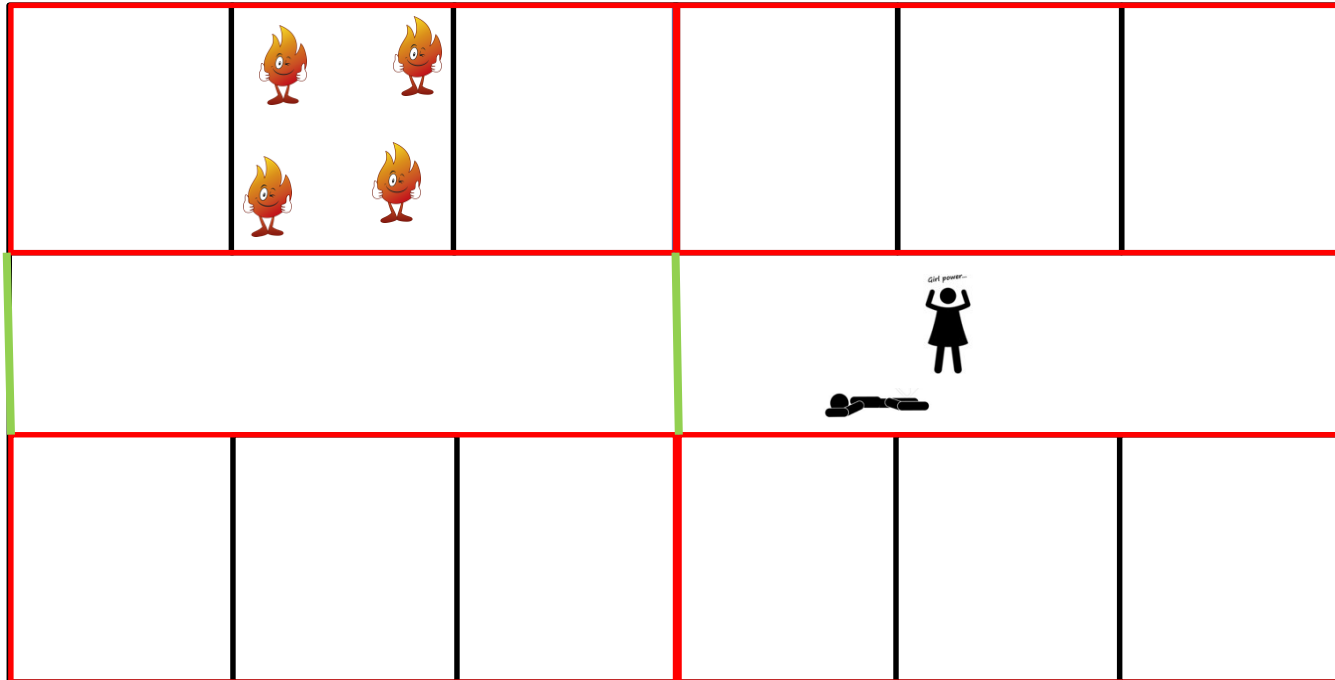
Aucune connaissance particulière n'est requise hormis la bonne connaissance des cheminements d'évacuation, du point de rassemblement et des numéros utiles

# ERP avant l'évacuation



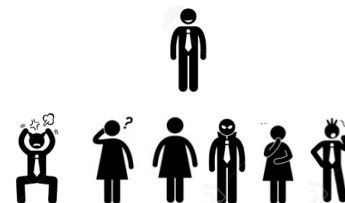


# ERP après l'évacuation



[Vidéo incendie - portes ouverte - fermée.mp4](#)

P9 Réunion de sécurité – 06/12/2021



## **Le rôle de la direction des Sports et du Nautisme**

- ✓ Contrôle de l'ensemble des organes de sécurité
- ✓ Fermeture des accès
- ✓ Contrôle du matériel sportif
- ✓ La réalisation des exercices d'évacuation à raison d'au moins 1 par an
- ✓ La participation aux commissions de sécurité

## **Le rôle des utilisateurs**

- ✓ Procéder à un état des lieux de l'équipement au début et à la fin du créneau
- ✓ Faire évacuer systématiquement en cas d'alerte (déclenchement d'alarme)
- ✓ Ranger correctement le matériel utilisé
- ✓ Fermer TOUS les accès en cas de délégation de fermeture
- ✓ Systématiser les retours au Service Patrimoine Sportif
- problème de sécurité ou de fonctionnement via les agents du site ou astreinte

[EVACUATION.VOB](#)

« Quand il y a un doute, c'est qu'il n'y a pas de doute »

La Parole  
est à  
Vous...

